

ELPHA II

3000

Ein neuer Weg zu neuen Kräften
- der unübertroffene Nerven- und Muskel-
stimulator für die ambulante Therapie

- Chronische und akute Schmerzen
- Muskelverspannungen
- Vorbeugung von Atrophien und Spasmen
- Rehabilitation nach Arbeits- und Sportverletzungen
- Sportliches Training



danmeter

Vorzüge des ELPHA II 3000:

- absolut zuverlässiges Gerät
- einfache, anwenderfreundliche Bedienung
- hochwirksame, angenehme Stimulation
- Leuchtanzeige der aktiven Stimulation
- automatischer Selbsttest der Funktionen
- maximale Sicherheit durch Elektrodenalarm und Funktionsverriegelung
- individuelle Programme und Einstellmöglichkeiten
- Kontrolle des Behandlungsablaufs (ET)
- Wiederholungsfunktion zur einfachen Wiederholung der Behandlung (RSP)
- ausführlich erprobt und getestet, auf gewohnt hohem Danmeter-Standard

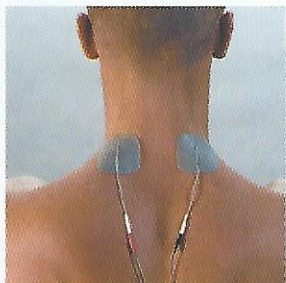
Das ELPHA II 3000 wird in einem praktischen Koffer und mit ausführlicher Bedienungsanleitung geliefert. Die Standardausstattung hat die gleiche hohe Qualität wie das Gerät selbst: eine 9V-Alkaline-Batterie, zwei Elektrodenkabel und vier wiederverwendbare Klebeelektroden.



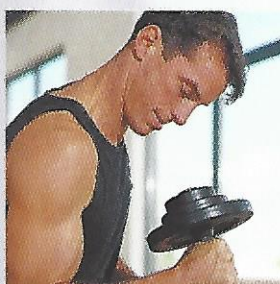
Eine einmalige Hilfe zur Entspannung und Schmerzlinderung



Schmerzlinderung



Wirkungsvoller Muskeltrainer



Muskelstärke



Schnelle Rehabilitation von beschädigter Muskulatur



Muskelrehabilitation



CE 0543

Vertriebspartner



Vertrieb durch:

KOM MED

Gesellschaft für medizinischen Vertrieb m.b.H.

Benzstrasse 4
D-61200 Wölfersheim

Tel.: 06036-9848 0
Fax: 06036-9848-10