

CSM Cerebral State Monitor™

Neuro-Sensoren

Die EEG-Signale des Gehirns sind kleinste elektrische Spannungen und betragen nur wenige μ -Volt. Daher ist die unverfälschte und artefaktfreie Signalaufnahme die entscheidende Grundlage für die korrekte Berechnung des Narkosetiefen-Index und anderer Meßwerte.

Alle klinischen Erprobungen und Zulassungen basieren auf der Verwendung der Original Neuro-Sensoren. Diese bieten neben genau definierten Parametern auch noch wesentliche Vorteile in der Handhabung.



CSM Procedure Pack™:
Gebrauchsfertige Verpackungseinheit mit 3 Neuro-Sensoren und Haut-Vorbereitungs-Set

Zwei Faktoren sind für eine gute Aufnahme der EEG-Signale zu beachten:

1. gute Hautvorbereitung an den Messpunkten,
2. die richtigen Neuro-Sensoren.

Eine gute Hautvorbereitung muß nicht zeitaufwändig sein. Hier empfiehlt DANMETER und KOM MED aufgrund jahrelanger Erfahrungen die Verwendung des selbstklebenden Abrasiv-Papiers (Sandpapier). In Sekundenschnelle – ohne Manipulation mit Peelingcremes und/oder Alkohol – sind die Sensoren sicher platziert.

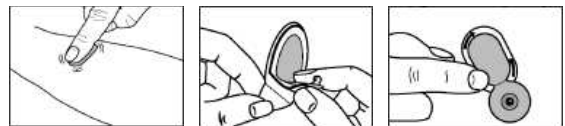


Abb. zeigt Arbeitsschritte der Elektrodenplatzierung: Hautstelle reiben – Schutzfolie von Sensor entfernen – Sensor fixieren.

Die Sensoren sind als selbstklebende Naßgel-Elektrode in hochwertigem Ag/AgCl ausgeführt und bewusst asymmetrisch geformt. Hierdurch werden Artefakte durch mechanische Einwirkung vom Kabel auf die Elektrode wirksam vermieden. Die geringe Größe von 22 mm bietet zudem besondere Flexibilität in der Elektrodenplatzierung, gerade bei Eingriffen im Kopf- oder Gesichtsbereich.

Die Zulassungen des Cerebral State Monitor™ (CSM) und alle klinischen Erprobungen basieren auf der Verwendung der CSM Neuro-Sensoren. Nur diese Sensoren erfüllen aufgrund der genau definierten Parameter alle Anforderungen für den sicheren Betrieb des CSM.

CSM Neuro-Sensoren

- nahezu artefaktfreie Signalaufnahme
- durch Bauform flexibel positionierbar bei Eingriffen im Gesichts-/Kopfbereich
- bei Operationen in Bauchlage bestens geeignet
- für Kinder und Erwachsene einsetzbar
- sehr gute Leitfähigkeit, auch bei Langzeit-Applikation auf der Intensivstation
- Latex-frei
- erhältlich als Procedure Pack mit 3 Sensoren inkl. Abrasiv-Papier oder als 25er Packung
- geringste Folgekosten (< 1,- € pro Sensor)